

PASSIVHAUS
STELLA KADMON WEG 1
1100 WIEN

Grundrisse
Ansichten

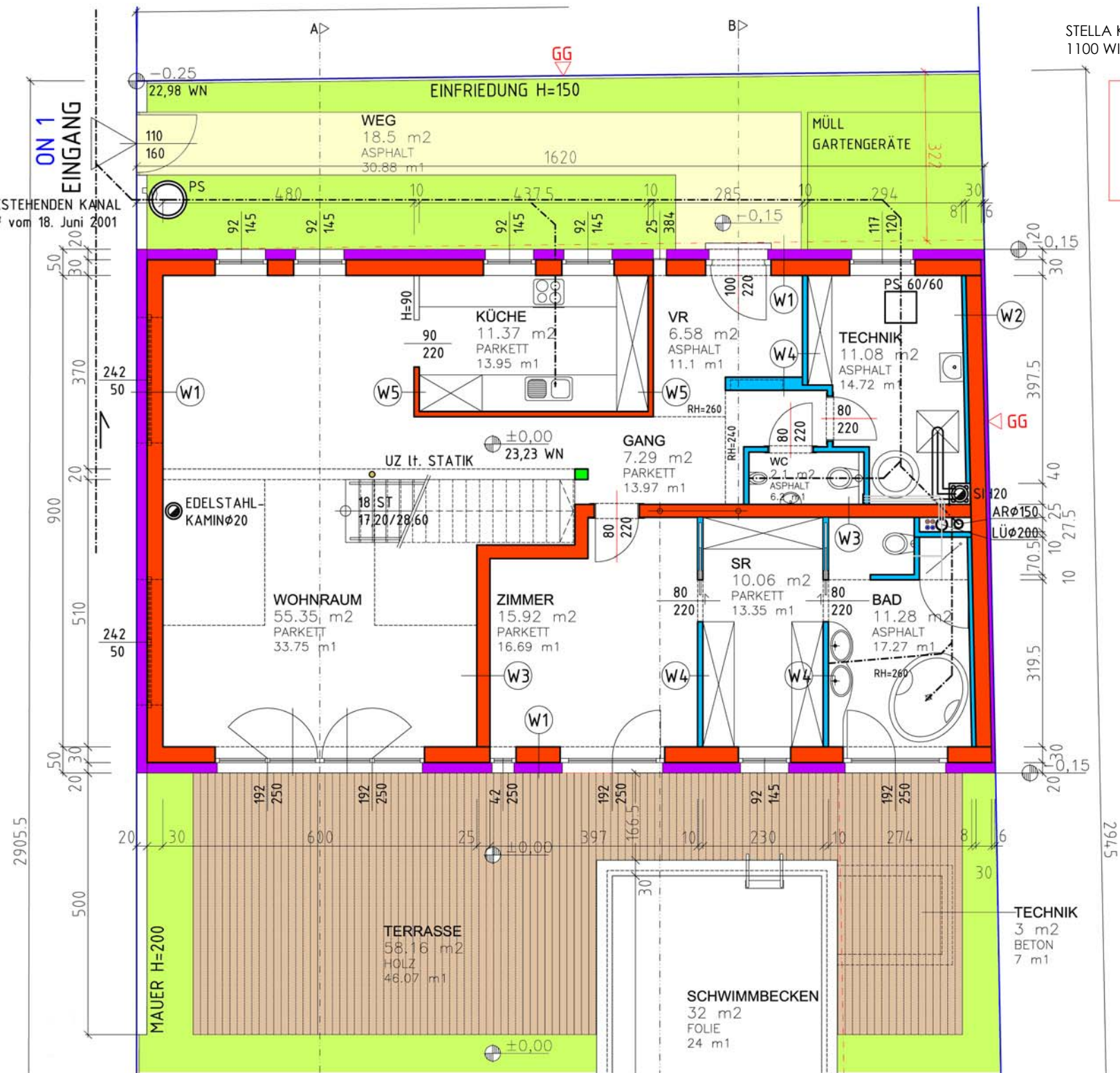
www.dieargeform.at

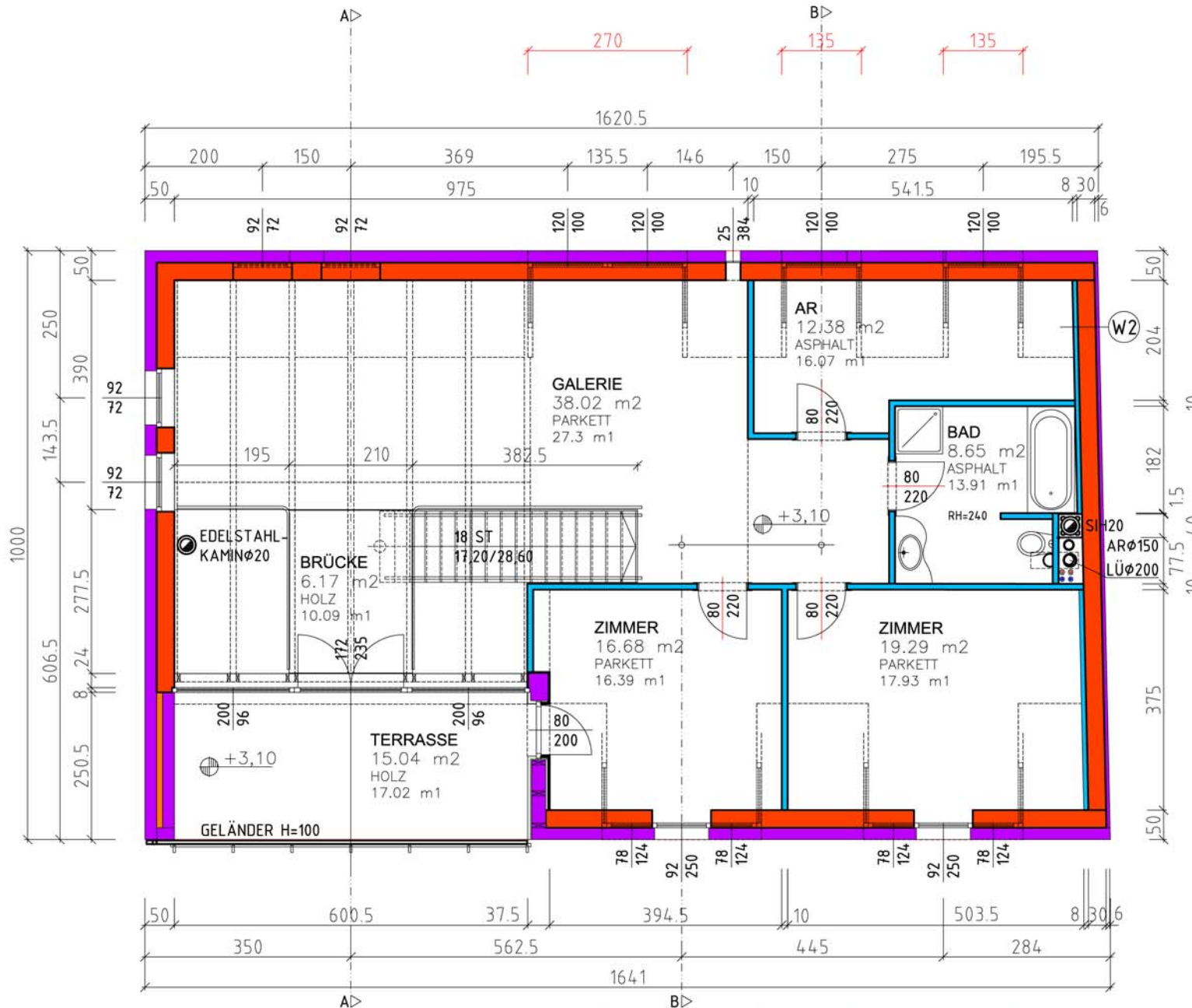


ANDREAS HOFMANN

ABSTANDSFLÄCHE
 $45,00\text{m}^2 : 16,20\text{m} = 2,78\text{m}$
 $6,00\text{m} - 2,78\text{m} = 3,22\text{m}$

EINMÜNDUNG IN BESTEHENDEN KANAL
 lt. BESCHIED MA37 vom 18. Juni 2001





GAUPEN

GEBÄUDEFRONT = ges=16.20m
 ZULÄSSIGE LÄNGE der GAUPEN
 L/3 = 16.20/3 = zul= 5.40m
 TATSÄCHLICHE LÄNGE der GAUPEN
 2.70m+1.35m+1.35m = L_g = 5.40m
 L_g = 5,40m = 5.40m = L_{zul}

GAUPEN

GEBÄUDEFRONT = süd=16.41m
 ZULÄSSIGE LÄNGE der GAUPEN
 L/3 = 16.41/3 = zul= 5.47m
 TATSÄCHLICHE LÄNGE der GAUPEN
 2x2.73m = L_g = 5.46m
 L_g = 5,46m < 5.47m = L_{zul}

OBERGESCHOSS

